

Burgos

C/ Salamanca, 4, bajo
09004 Burgos
Tel.: 947 26 86 20
burgos@accem.es

Cartagena

C/ Cabrera, s/n
Barriada Virgen de la Caridad
30203 Cartagena (Murcia)
Tel.: 968 51 53 56
cartagena@accem.es

Gijón

Avda. del Llano, 27, bajo
33209 Gijón
Tel.: 98 516 56 77
asturias@accem.es

León

C/ Anunciata, 48, bajo
24010 Trobajo del Camino (León)
Tel.: 987 87 61 43
leon@accem.es

Madrid

Pza. Sta. M^a Soledad
Torres Acosta 2, 3^o
28004 Madrid
Tels.: 91 532 74 78 - 79
madrid@accem.es

Sevilla

C/ D^a María Coronel, 14
41003 Sevilla
Tels.: 954 31 33 33 - 44
sevilla@accem.es

Sigüenza

C/ La Estrella, s/n
19250 Sigüenza (Guadalajara)
Tels.: 949 39 15 58 - 949 39 30 64
siguenza@accem.es

Valencia

C/ Mirasol, 11
46015 Valencia
Tel.: 96 349 69 77
valencia@accem.es

*¿No crees que merecen
el mismo trato?*



*Si piensas o sientes que te tratan peor
por tu origen o tu color de piel,
te asesoramos para hacer frente a esta situación.
Porque tienes derecho a un trato igualitario.*

discriminacion@accem.es
Más información en: www.accem.es

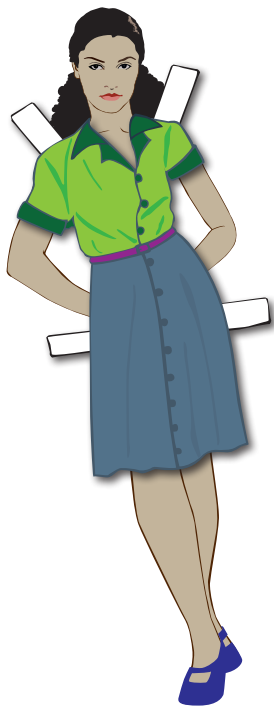


ACCeM
www.accem.es

**PROGRAMA DE ASISTENCIA A VÍCTIMAS
DE DISCRIMINACIÓN POR ORIGEN RACIAL O ÉTNICO**

Accem es una ONG que proporciona atención y acogida a personas refugiadas y migrantes, promueve su inserción socio-laboral, y trabaja por la igualdad de derechos y deberes de todas las personas.

ACCeM
www.accem.es



¿Qué es?

Se trata de un servicio de información, orientación y acompañamiento, financiado por el Ministerio de Empleo y Seguridad Social y el Fondo Europeo para la Integración, que presta apoyo y asesoría independiente a las personas discriminadas por su origen racial o étnico en cualquier ámbito: educación, sanidad, vivienda, empleo, acceso a bienes y servicios, etc.

¿Qué actividades y servicios ofrece?

Este dispositivo se encarga de:

- Registrar e investigar quejas de discriminación por origen racial o étnico.
- Informar a las víctimas y a otros agentes sobre derechos y obligaciones.
- Orientar sobre cuáles son las opciones para hacer frente a la discriminación.
- Resolver situaciones de discriminación a través del diálogo y la mediación.
- Desarrollar acciones de información, formación o sensibilización para la igualdad de trato.

La discriminación racial o étnica ocurre cuando una persona recibe un trato diferente y desfavorable, en comparación con el que recibe otra persona en una situación similar, y ese trato diferencial se debe o está relacionado con su origen racial o étnico.

Frente a un posible caso de discriminación racial o étnica infórmate, contacta con los servicios y recursos disponibles de atención a víctimas.

¿Dónde puedes encontrarnos?

Si crees que has sido víctima de discriminación por origen racial o étnico, quieres hacer una consulta, informarte o dar cuenta de algún hecho o caso concreto que conozcas, no dudes en ponerte en contacto con nosotros.

